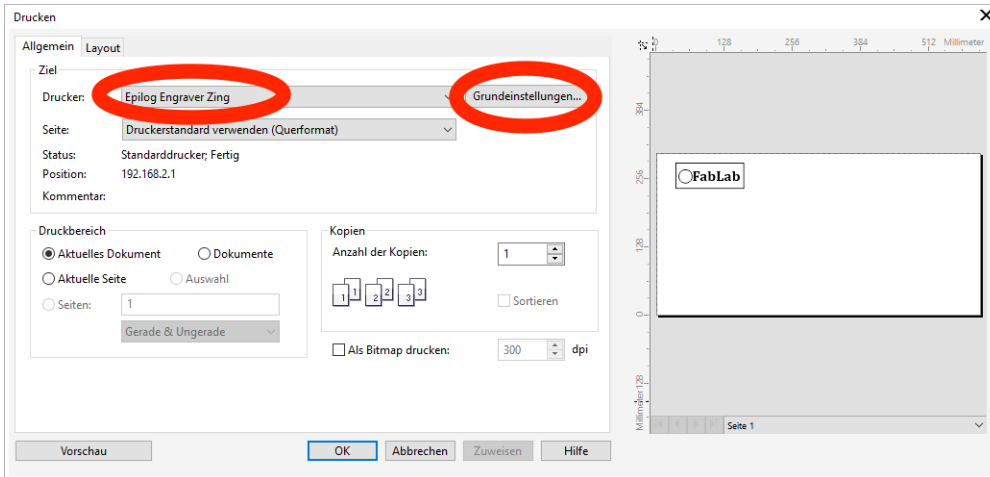


# Jobs Drucken

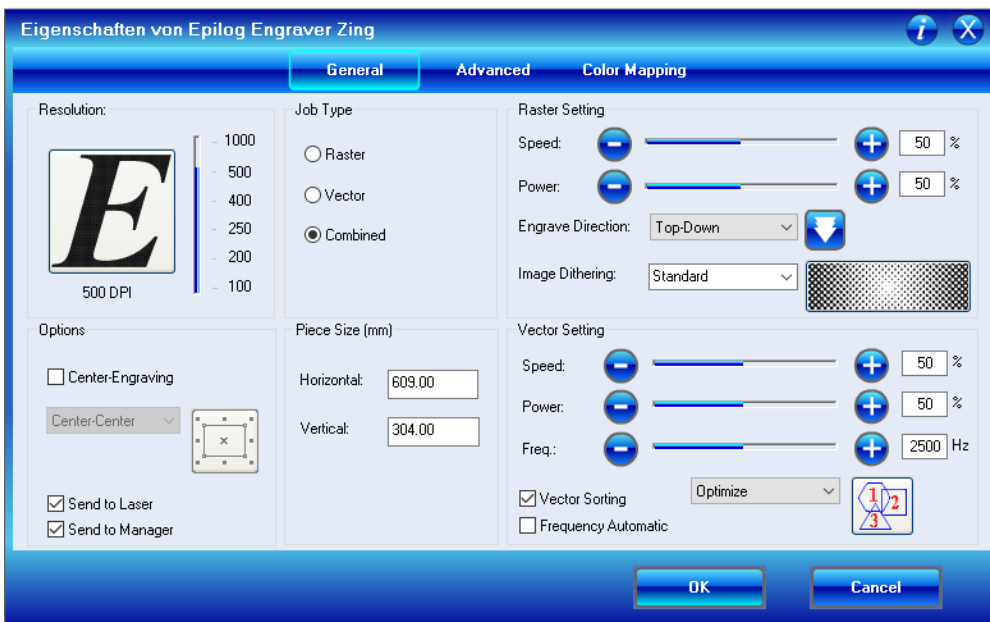
Aus Sicht des PCs am Lasersystem verhält sich der Lasercutter wie ein normaler Netzwerkdrucker. Im Einstellungs-Dialogfenster des Druckertreiber kann man die Schneidparameter des Lasers festlegen. Hier die nötigen Schritte.

- 1.) Gewünschte Datei "drucken".
- 2.) "Epilog Engraver Zing" als Drucker auswählen.



- 3.) Unter Grundeinstellungen die entsprechenden Parameter einstellen.

"Raster Setting" bezieht sich auf die Gravur.  
"Vector Setting" bezieht sich auf das, was geschnitten werden soll. Bei Corel werden alle Haarlilien geschnitten.  
"Resolution" beschreibt die Auflösung.  
"Job Type" gibt an, ob graviert, geschnitten, oder beides vollzogen werden soll.



- 4.) Druckbefehl an den Laser schicken
- 5.) An dem Laser den richtigen Job auswählen und "Start" drücken.