

Stickmaschinen Diskussion

Hintergrund

Meine ersten Stickversuche waren ... sagen wir zum Teil suboptimal - siehe Problembeschreibungen / Fotos unten.

Ich möchte daher hier eine Diskussion starten wie man zu besseren Stickergebnissen kommen kann.

Vermutlich wird es beim Stickten - ähnlich wie beim Lasercutter - darauf hinauslaufen, dass wir Erkenntnisse darüber sammeln müssen, welche Parameter man für das Besticken von Filz / Stoff+Stickvlies wählen muss.

Also etwa in dieser Form (alle Werte sind Beispiele):

Outline Stickparameter Stickfilz:

| Garn | Max. Stich Density | Min. Upper Height + Lower Height |
|----------|--------------------|----------------------------------|
| Standard | 3,0 per mm | 1.0 |
| Seide | 4,0 per mm | 1.0 |

Region Stickparameter Stickfilz:

| Garn | Max. Stich Density | Stitch Pattern |
|----------|--------------------|----------------|
| Standard | 2,0 per mm | Seg1.JCP |
| Seide | 3,0 per mm | Seg1.JCP |

Outline Stickparameter Stoff + Stickvlies:

...

Region Stickparameter Stoff + Stickvlies:

...

Alle sachdienlichen Hinweise zu funktionierenden Parametern sind willkommen! 😊

Problem: Stitch Type "Satin" liefert schlechte Ergebnisse

Wählt man in SophieSew für ein Outline den Stitch-Type "Satin", so kommt es zu folgenden Problemen, wenn das Outline auf einer bereits bestickten Fläche gestickt wird:

- Die Stiche sind sehr dicht und die Stickmaschine stickt dadurch immer auf der gleichen Stelle. Es baut sich ein "Stick-Knödel" auf und schließlich reißt der Faden.
- Falls die Stickmaschine beim Stickten von Outlines trotzdem vorwärts kommt, reißt trotzdem häufig der Faden.

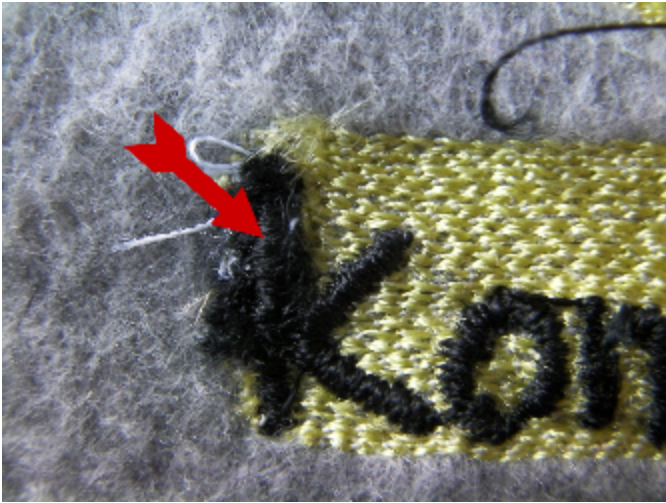


Bild: ein fetter Stick-Knödel dank Outline Stitch-Type "Satin"

Lösungsvorschläge zu Stitch Type "Satin"

Lösungsideen:

- Verringerung der "Stitch Density" - welcher Wert funktioniert mit Stickfilz / Stoff + Stickvlies?
- Verwendung von anderem Garn? Seide? Welches Garn ist für Stickfilz / Stoff + Stickvlies geeignet?

Problem: Dünne Outlines auf gefüllten Flächen

Stickt man Outlines auf bereits bestickte, gefüllte Flächen, dann sieht man die Outline nahezu gar nicht.



Bild: Outlines auf gefüllten Flächen fallen sehr dünn aus. Kann hier jemand fablab München lesen? Ich nicht.

Lösungsvorschläge zu dünnen Outlines auf gefüllten Flächen

Lösungsideen:

- Verschiedene Werte für "Upper/Lower Height" bei Outlines testen. Minimalwerte für Stickfilz/Stoff + Stickvlies dokumentieren.

Problem: Stickfilz verzieht sich beim Stickten von gefüllten Flächen

Stickt man gefüllte Regionen, so fällt auf, dass sich der Stickfilz beim Aussticken verzieht oder aufwölbt.

Enthält das Stickdesign mehrere Farben, so werden die Stickereien mit nachfolgenden Farben an der falschen Stelle durchgeführt.

Grund: nachfolgende Farben werden auf dem verzogenen Filz ausgestickt, daher stimmten die Positionen nicht mehr.

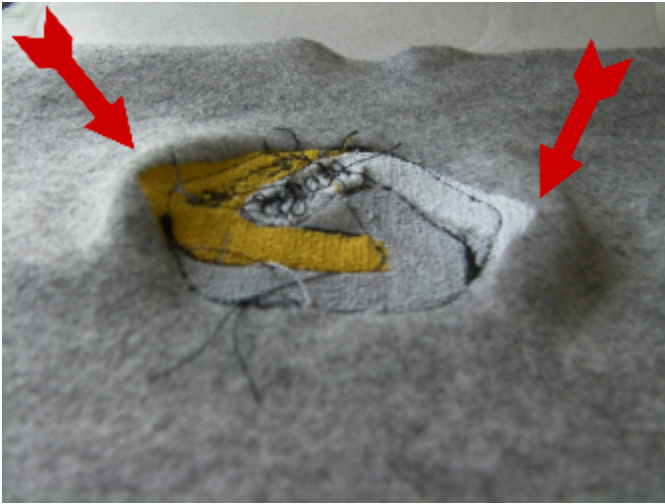


Bild: Stickfilz wölbt sich bei Stickern von gefüllten Flächen auf.

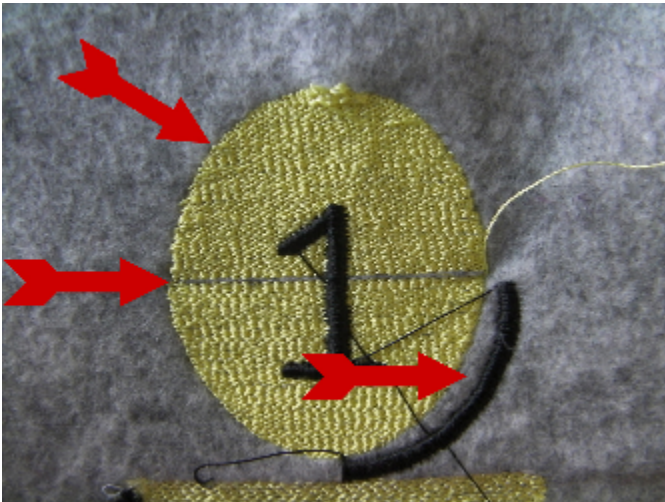


Bild: Verzogene Fläche führt zu drei Problemen (von Oben nach unten):

- Gewünscht war ein Kreis, Ergebnis ist ein Ei.
- Kreisfüllung ist unterbrochen, da Stickmaschine einmal von oben und einmal von unten füllt. Verzogener Filz erzeugt Lücke.
- Outline liegt nicht direkt am Kreis an. In der Zeichnung umschließt die Outline lückenlos die Kreisfläche.

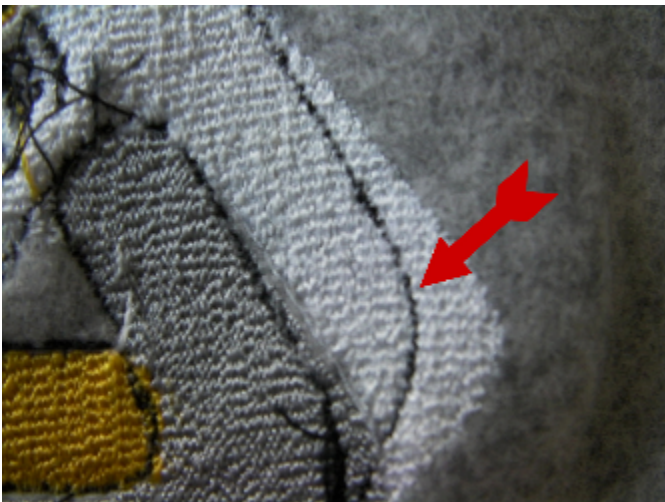


Bild: Outline liegt wegen verzogenem Stickfilz nicht direkt an Fläche an.

Lösungsvorschläge zu verzogenem Stickfilz

Lösungsideen:

- Stickfilz stärker im Stickrahmen einspannen?
- Verwendung von weniger dehnbarem Stickfilz?
- Verwendung von Stickfilz, der sich in beide Richtungen gleich stark dehnt?
- Änderung der "Stitch Density" bei gefüllten Flächen? Maximalwerte für Stickfilz dokumentieren.
- Änderung des "Prog. Stitch Pattern". Welche Patterns sind für Stickfilz geeignet, welche nicht?