

Adobe Illustrator

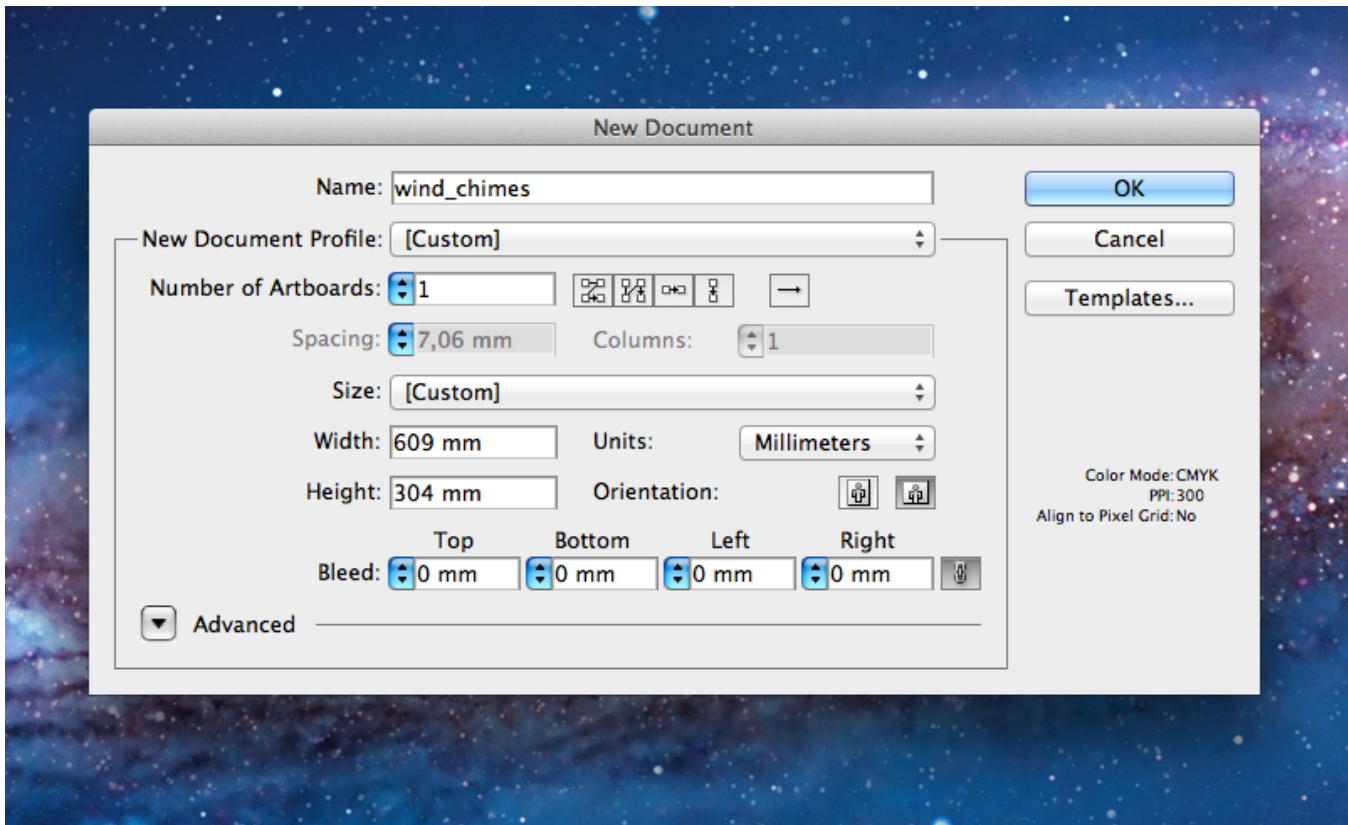
Adobe Illustrator (Mac)

Ich benutze einen Mac. Wie kann ich meine Illustrator Zeichnung lasern?

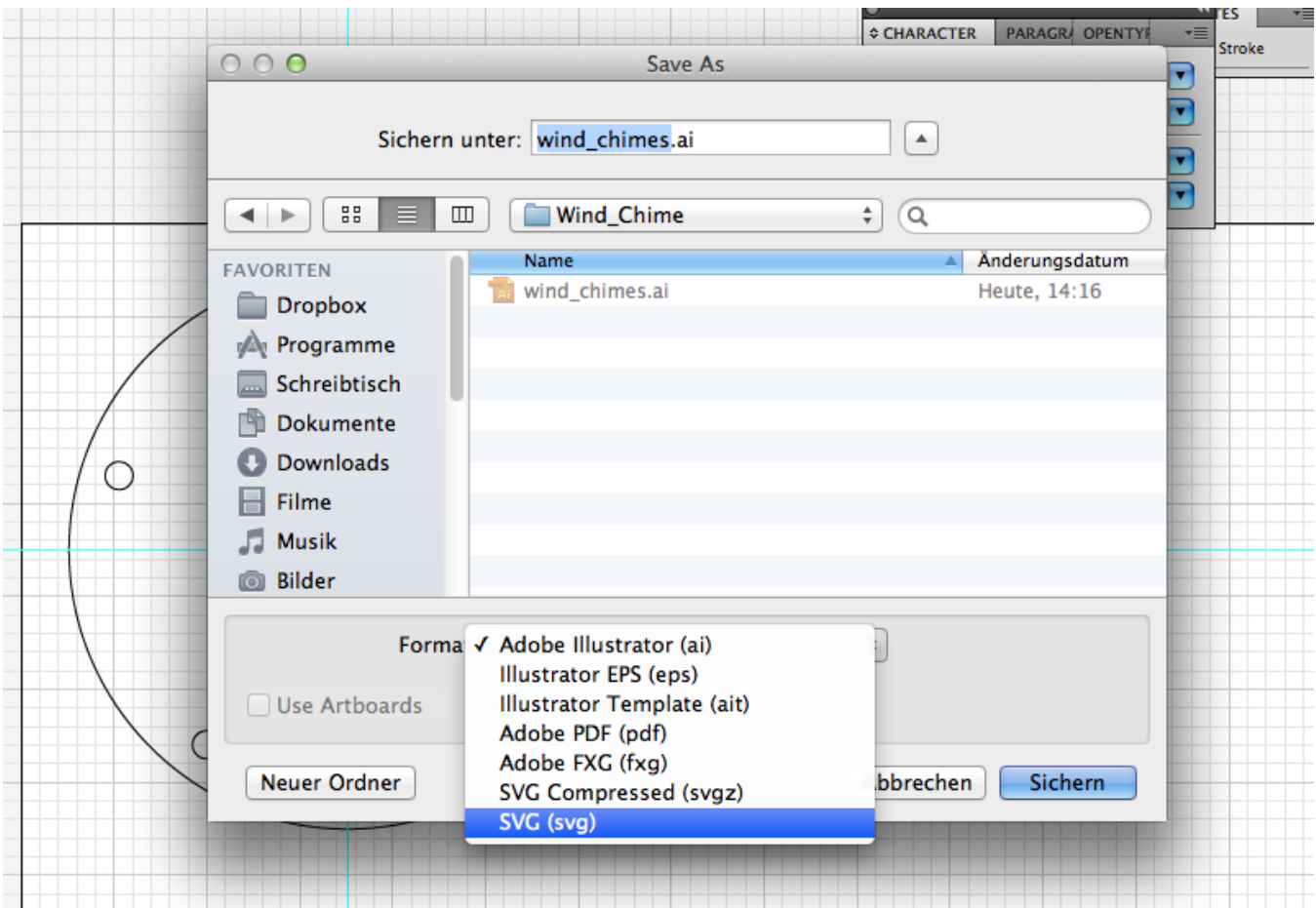
- Für den [Zing 3060](#) Lasercutter stellt der Hersteller keinen Mac-Treiber bereit.
- Aus diesem Grund kann man Druckaufträge nicht direkt von einem Mac auf den Zing 3060 schicken. Es gibt zwei Optionen:

	Von Illustrator via Inkscape via Corel Draw auf Laser	Von Illustrator via VisiCut auf Laser
Pro	<ul style="list-style-type: none">• Du musst keine Software installieren.	<ul style="list-style-type: none">• Du musst nicht warten, bis der Laser-PC frei ist.• Die Anzahl der Schritte ist geringer.
Neutral	<ul style="list-style-type: none">• Wir haben schon eine große Tabelle an Materialien.	<ul style="list-style-type: none">• Es gibt wenige Vorlagen. Die Liste mit Materialien muss weiter ausgebaut und zentral abgelegt werden.
Con	<ul style="list-style-type: none">• Du musst warten, bis der Laser-PC frei ist.• Du musst mehrere Schritte durchlaufen.	<ul style="list-style-type: none">• Du musst VisiCut installieren und einrichten.

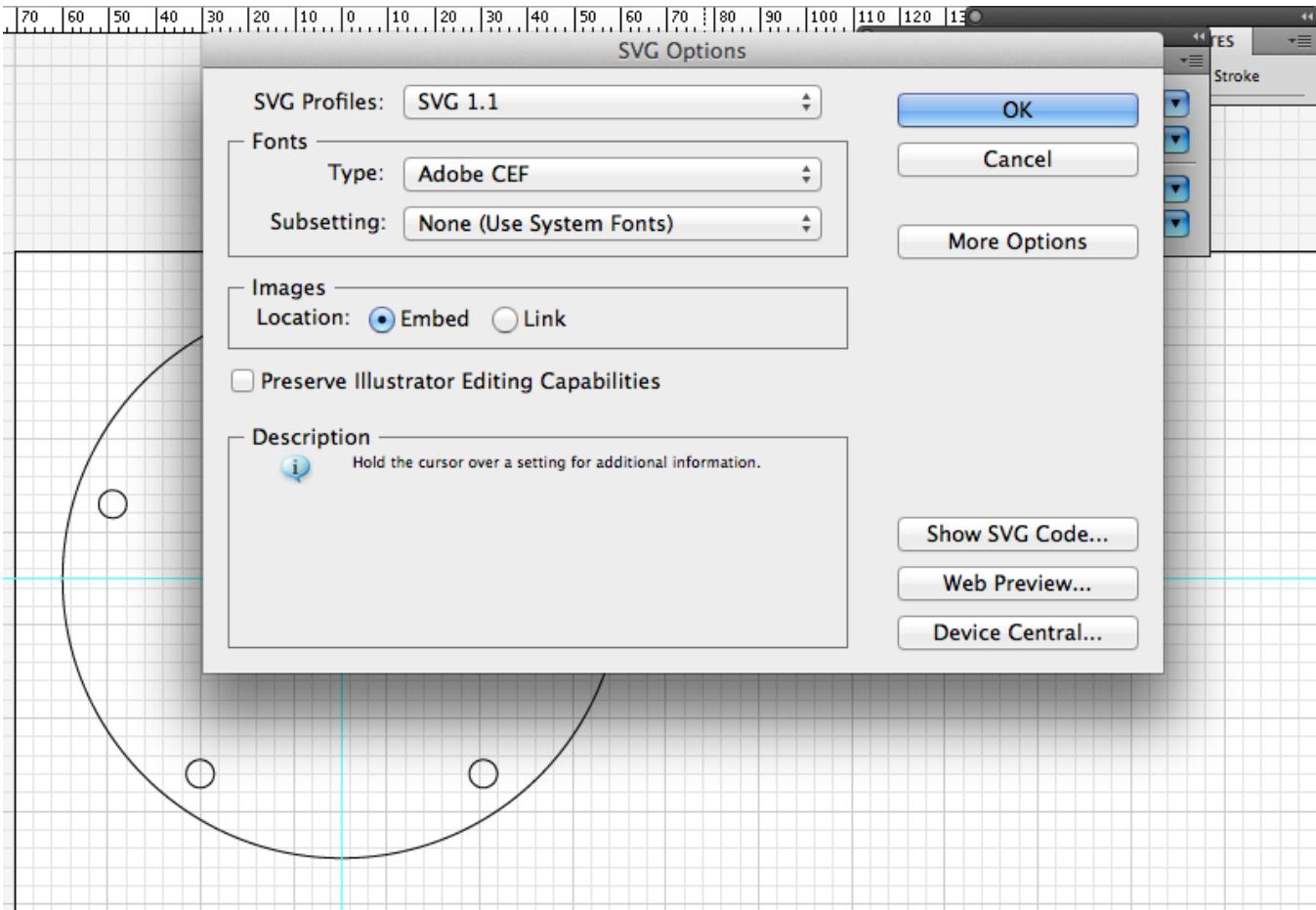
Schritt-für-Schritt (beide Wege)



- Deine Illustrator Datei *kann* 609 mm x 304 mm groß sein (Größe der Arbeitsfläche des Zing 3060 und unserer Corel Draw Vorlage), muss sie aber nicht. Du kannst auch die Größe Deines Werkstücks (z.B. der MDF-Platte benutzen).



- Nachdem Du Dein Werkstück fertig gezeichnet hast, speichere die Datei in Illustrator als SVG (svg).



- Wähle als SVG Profile: "SVG 1.1" (Voreingestellt).

Schritt-für-Schritt (via Inkscape via Corel Draw auf Lasercutter)

- Öffne die Datei nun in Inkscape.
- Speichere die Datei in Inkscape erneut als SVG.
- Öffne die SVG Datei in Corel Draw. ⚠️ Kein Copy-Paste, siehe [Inkscape](#)
- Setze alle Linien, die gelasert werden sollen, auf Haarlinie.
- Folge diesen Anweisungen: [Fokussieren](#)

Schritt-für-Schritt (via VisiCut auf Lasercutter)

- Öffne die Datei nun in VisiCut
- Folge diesen Anweisungen: [VisiCut \(1.4\)](#)