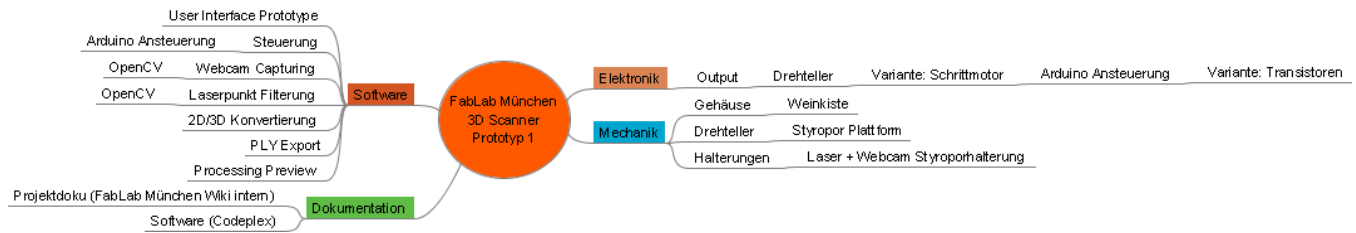
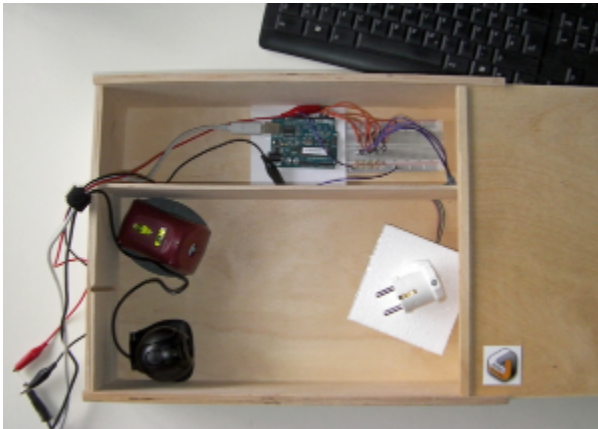


FabLab München 3D Scanner - Prototyp 1

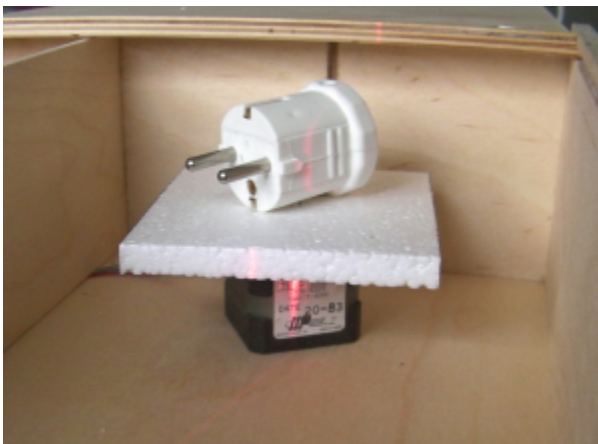
Projektüberblick



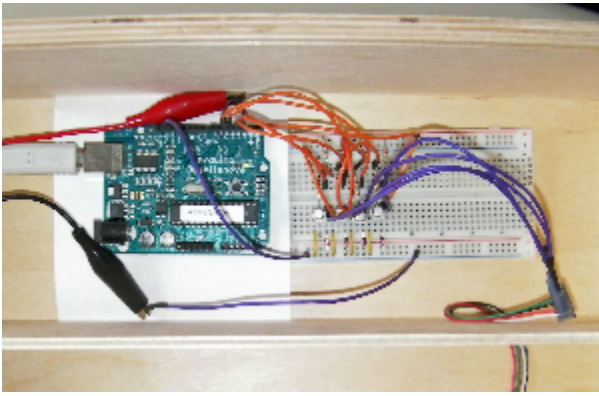
Projektergebnisse



Gehäuse mit Webcam (links unten), Tchibo Linienlaser (links oben), Arduino-Stuerelektronik (mitte oben) und Drehteller (rechts).



Rotationsplattform: Styroporplatte direkt auf Schrittmotor montiert. Stecker dient als Scanobjekt.

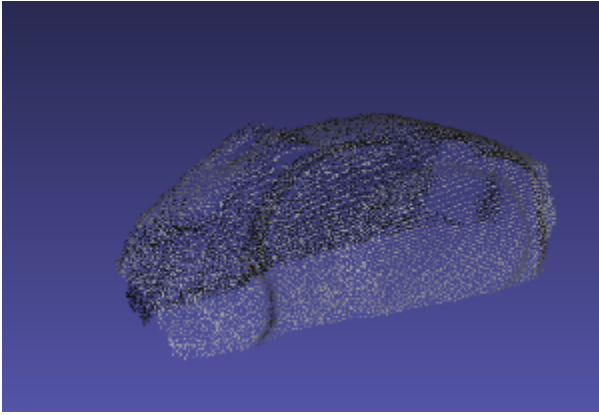


Arduino-Steuerelektronik: Schrittmotorsteuerung mit Transistoren.

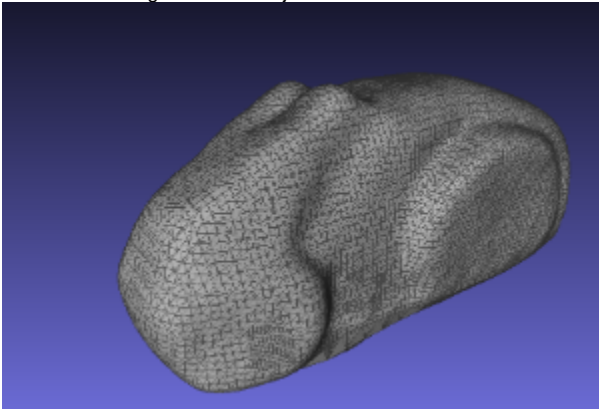
3D Scans



Scanobjekt: modellierte Figur



Punktwolke des gescannten Objekts



Triangulierte Punktwolke - Triangulierung mit Software MeshLab.